



CASIO Picture Conversion Engine

安装说明书 适于 Windows



卡西欧全球教育网站

<http://edu.casio.com>

卡西欧教育论坛

<http://edu.casio.com/forum/>

CASIO®

1. 关于 CASIO Picture Conversion Engine

CASIO Picture Conversion Engine（卡西欧图片转换引擎）是一个软件，供您计算机上的图像和电影文件进行编辑，并将其转换为可在 CASIO fx-CG20 科学函数计算器和 fx-CG Manager PLUS 电脑软件上使用的文件格式（g3p、g3b）。

注

用 CASIO Picture Conversion Engine 创建的 g3p 和 g3b 文件可以导入并显示在 CASIO fx-CG20 和 fx-CG Manager PLUS 计算器上。（fx-CG10 不支持图像显示。）

2. 系统要求

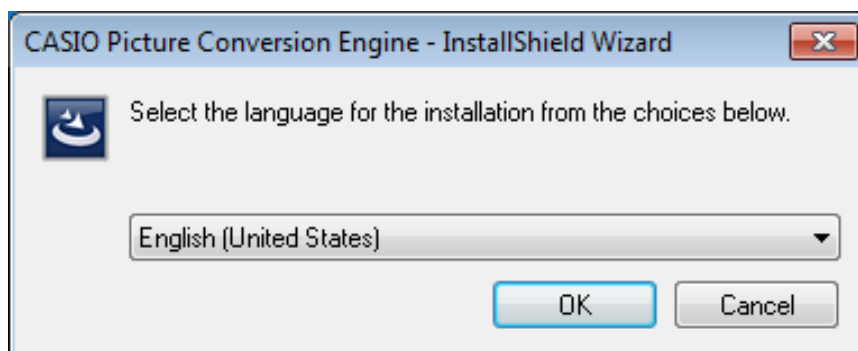
- 操作系统： Windows® XP Home Edition、Windows® XP Professional (32 比特), Windows Vista® (32 比特)、Windows® 7 (32 比特/64 比特)
硬件配置需要高于操作系统所建议的功能。
- 电脑： IBM PC/AT 或兼容电脑
预装有 Windows® 操作系统之一的电脑（操作系统有过升级的电脑及自己组装的电脑除外）
- 内存： 1 GB 或更大
- 硬盘空间： 安装及卸载需要 100 MB
- 注： 实际要求和产品功能可能因系统配置和操作系统的不同而有所不同。
- 其他： 视频卡及显示器必须支持 XGA (1024×768) 以上的分辨率及 16 比特以上的系统色彩。
QuickTime 7 以上。

注

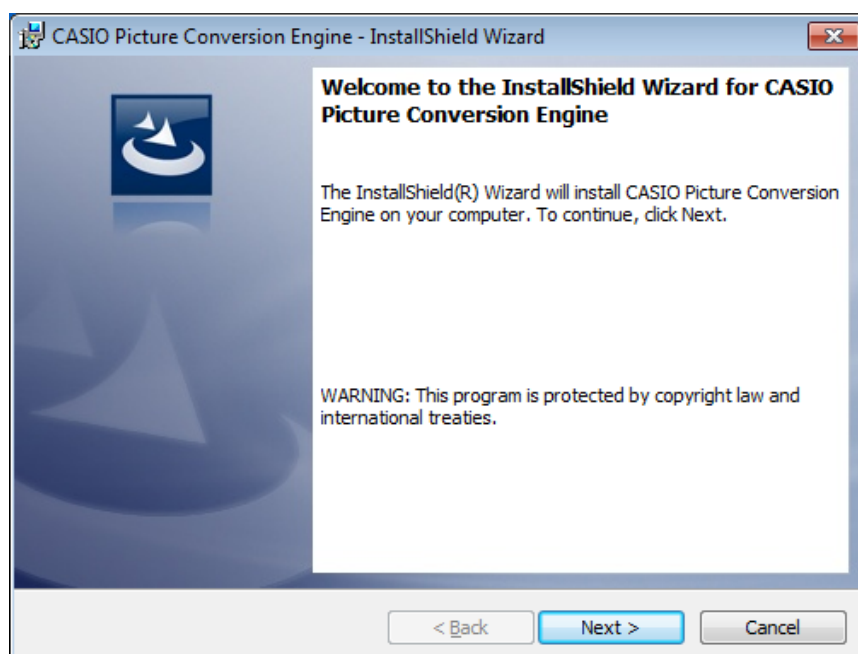
- Windows 是 Microsoft Corporation 在美国及/或其他国家的注册商标或商标。
- 此处使用的公司及产品名称是其相关所有者的商标。

3. 安装 CASIO Picture Conversion Engine

1. 双击“CASIO Picture Conversion Engine”或“CASIO Picture Conversion Engine.exe”。
 - 该操作将显示一个用于选择画面语言的对话框。

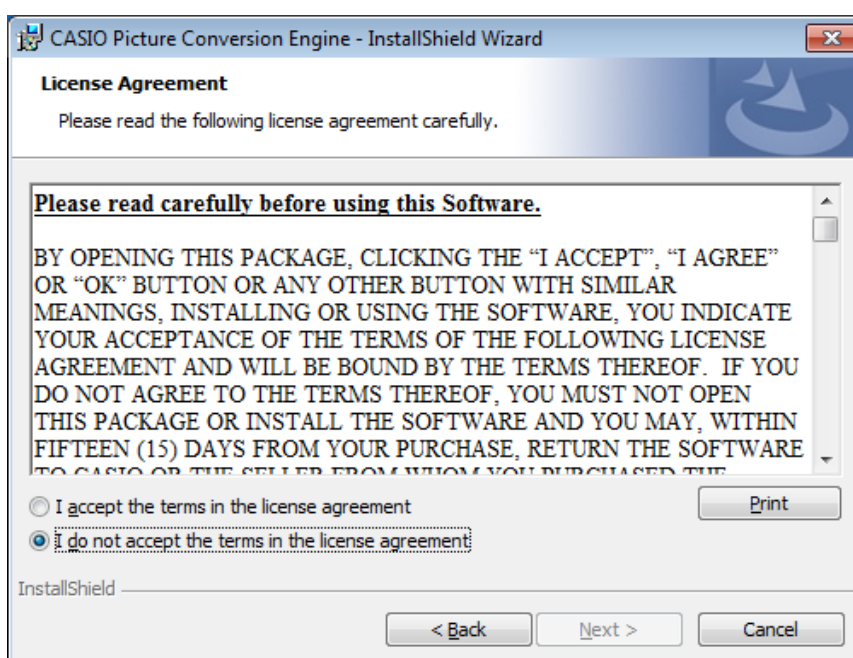


2. 选择所需的语言，然后单击 [OK]。



3. 单击 [Next] 按钮。

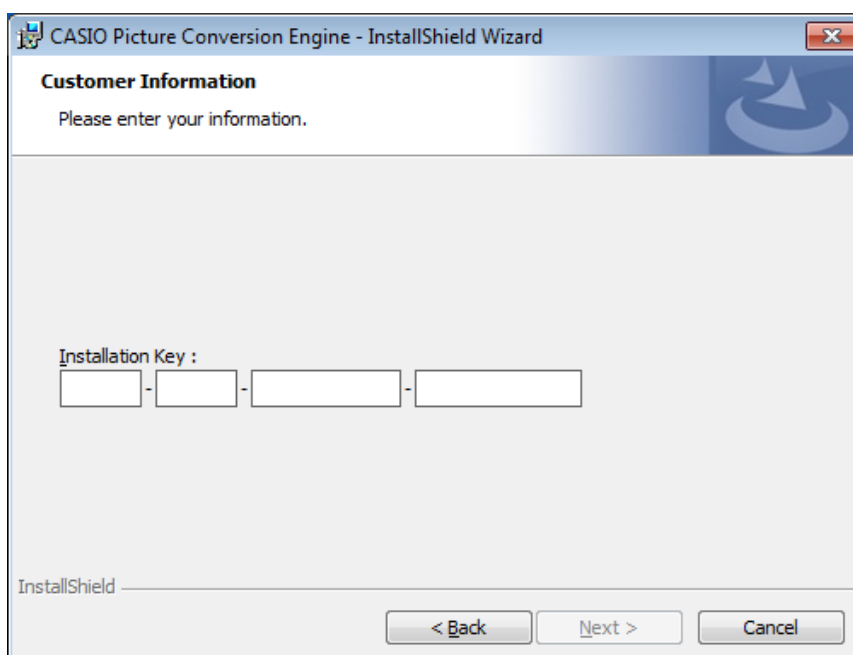
- 该操作将显示一个最终用户许可协议 (EULA)。



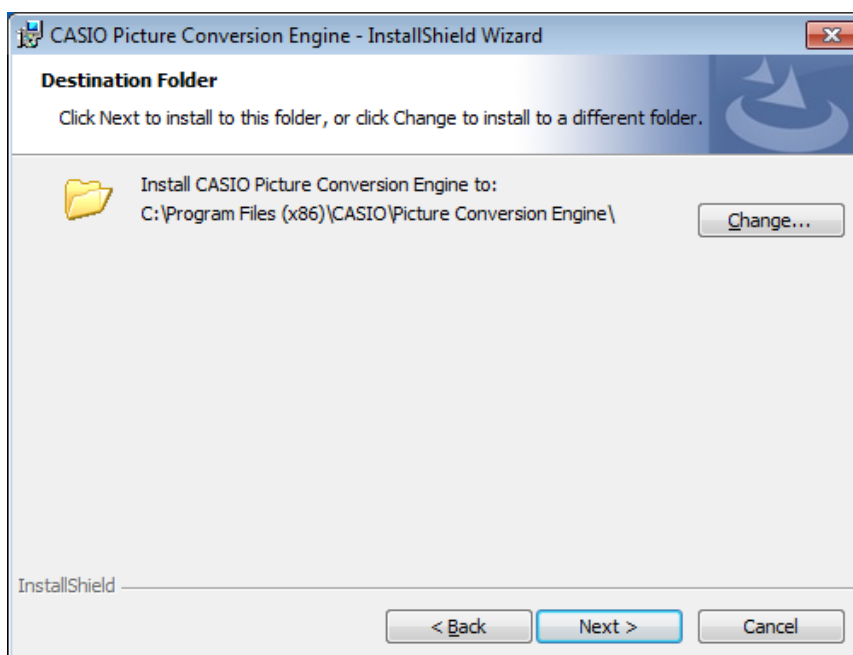
4. 请仔细阅读 EULA。

5. 如果您同意许可协议的条款和条件，请单击 “I accept the terms…”（我接受这些条款…），然后单击 [Next] 按钮。

- 如果您不同意许可协议的条款和条件，请单击 “I do not accept the terms…”（我不接受这些条款…），然后单击 [Cancel] 按钮退出安装过程。



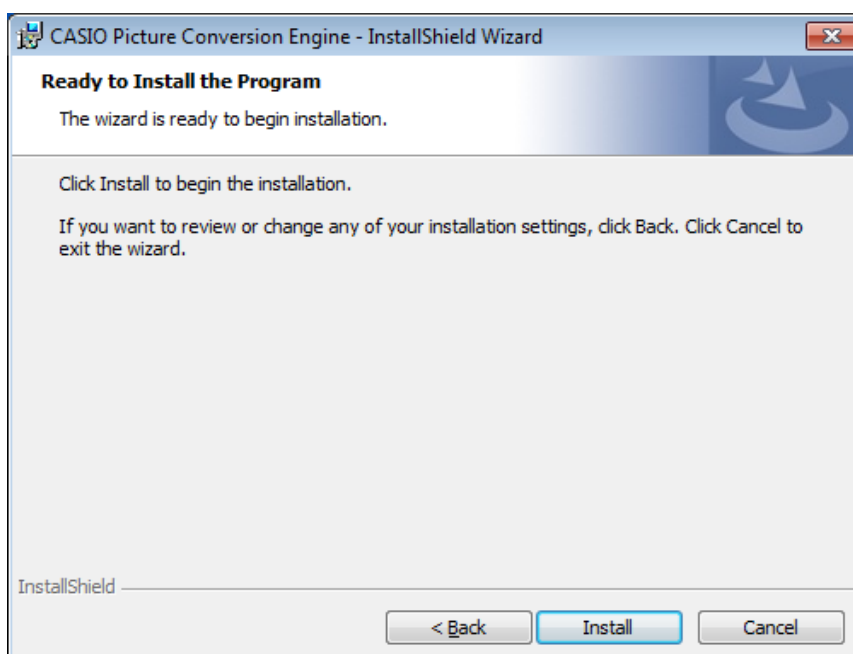
6. 请为“安装密钥”输入位于软件的 Installkey（安装密钥）标签处的字母数字密钥，然后单击 [Next] 按钮。



7. 执行以下两个步骤中的任一步骤以指定安装驱动器和文件夹。

7-a: 如果要使用默认设置，单击 [Next] 按钮即可。这是通常应该使用的方法。

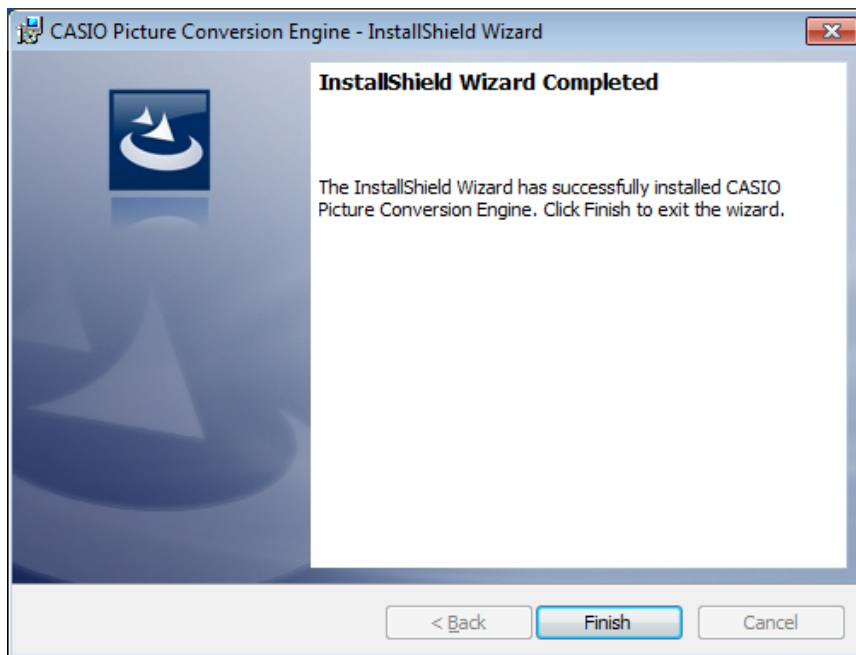
7-b: 如果要指定一个不同的文件夹，单击 [Change] 按钮。选择想要的文件夹，然后单击 [Next]。



8. 单击 [Install] 按钮。

- 安装开始。

9. 安装完成后会显示下面的对话框。



10. 单击 [Finish] 按钮。

- 安装完成。

注

- 安装软件会使 Windows 桌面上出现一个“CASIO Picture Conversion Engine”快捷图标。

4. 卸载 CASIO Picture Conversion Engine

1. 显示 Windows 控制面板。
2. 单击 [添加或删除程序]。
3. 从出现的程序列表中，选择 “CASIO Picture Conversion Engine”。
4. 单击 [更改／删除] 按钮。
 - 该操作将显示该程序的维护向导。
5. 单击 [确定] 按钮。
 - 卸载操作完成。

5. 启动 CASIO Picture Conversion Engine

1. 在电脑桌面上，单击“CASIO Picture Conversion Engine”图标。

- 您也可通过单击 [开始] - [程序] - [CASIO] - [CASIO Picture Conversion Engine] - [CASIO Picture Conversion Engine] 来启动该程序。



CASIO®

CASIO COMPUTER CO., LTD.

6-2, Hon-machi 1-chome
Shibuya-ku, Tokyo 151-8543, Japan